

2021年12月1日

お客様各位

## 高所作業車の改善対策に関するお知らせ

2021年12月1日、高所作業車の一部の車両について、下記内容の改善対策を国土交通省へ届出いたしました。

お客様には、大変ご迷惑をお掛けいたしますことを、心よりお詫び申し上げます。

### <改善対策の概要>

#### 1. 不具合の内容

高所作業車において、配策指示が不適切なため、高所作業装置用油圧ホースがサブフレーム部材の端部と干渉しているものがある。そのため、干渉部で油圧ホースの外皮が擦れて損傷し、最悪の場合動油が漏れ出して他の交通を妨げるおそれがある。

#### 2. 改善措置の内容

全車両、油圧ホースの配策を変更するとともに、外皮保護用の樹脂チューブを装着する。なお、油圧ホースの外皮に損傷が認められる場合は、油圧ホースを新品に交換する。

#### 3. 対象車両

表1 対象車両

機種	号機範囲	対象台数
SH15C1FS	787383～806005	593
SN15C1FS	787385～805738	142

※：対象車両の含まれる号機の範囲には、対象とならない車両も含まれています。  
国土交通省届出のシャシ車体番号の対象範囲は、表2を参照ください。

#### 4. お客様へのお願い

対象となる車両を保有のお客様には、弊社より別途ご案内させていただきます。

表2 シヤシ車体番号の対象範囲

車名	型式	通称名	改善対策対象車の車台番号 (シリアル番号) の範囲及び製作期間	改善対策対象車の台数
日野	2KG-XZU600F	「日野 デュトロ」	XZU600-0025104～XZU600-0031958 令和元年9月23日～令和3年2月9日	383
日野	2KG-XZU640F	「日野 デュトロ」	XZU640-0007026 令和3年1月11日	1
トヨタ	2KG-XZU600W	「ダイナ/ トヨエース」	XZU600- 0024868～XZU600-0031882 令和元年9月16日～令和3年2月3日	95
いすゞ	2PG-NKR88YN	「エルフ」	NKR88Y-7000151～NKR88Y- 7001050 令和元年7月2日～令和3年1月22日	251
三菱	2PG-FEA80	「ふそう キャンター」	FEA80-580154～FEA80-580433 令和2年5月29日～令和3年2月3日	4
ニッサン	2RG-FEA8W	「アトラス」	FEA8W-580003 令和2年7月10日	1
	(計6型式)	(計5車種)	(製作期間の全体の範囲) 令和元年7月2日～令和3年2月9日	(計735台)

※：対象車両の含まれる車体番号の範囲には、対象とならない車両も含まれています。  
対象者の製作期間はご購入の時期とは異なります。

## &lt;連絡先&gt;

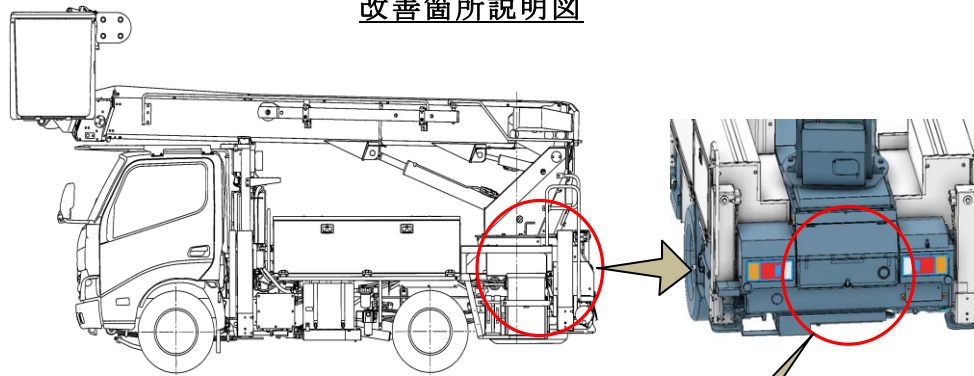
ご不明な点やご質問等がございましたら、下記までお問い合わせくださいますようお願い申し上げます。

お客様地区	弊社拠点 郵便番号	住所	電話
北海道	北日本支店・北海道 〒063-0834	北海道札幌市西区発寒14条4-2-70	011-665-1301
東北	北日本支店 〒983-0035	宮城県仙台市宮城野区日の出町3-4-8	022-236-0421
関東	関東支店 〒338-0014	埼玉県さいたま市中央区上峰1-15-4	048-852-1101
中部	中部支店 〒459-8001	愛知県名古屋市緑区大高町丸の内70-1	052-621-2290
北陸	中部支店・北陸 〒930-0177	富山県富山市西二俣354	076-434-2181
関西	関西支店 〒532-0027	大阪府大阪市淀川区田川3-9-56	06-6307-4555
中国	中四国支店 〒739-0151	広島県東広島市八本松町原10852-57	082-429-2011
四国	中四国支店・四国 〒769-0102	香川県高松市国分寺町国分59-7	087-874-0808
九州	九州支店 〒811-2207	福岡県粕屋郡志免町南里2-26-1	092-935-7693

## さいたま事業所

〒338-0014 埼玉県さいたま市中央区上峰1-15-4 048-852-1104

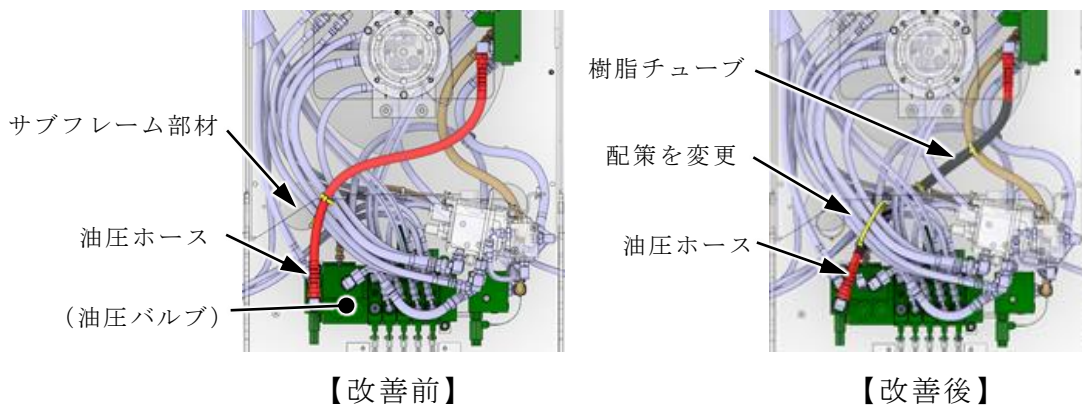
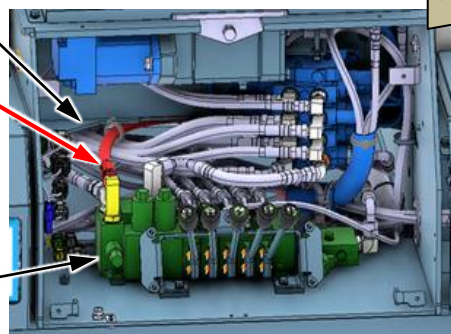
改善箇所説明図



サブフレーム部材

油圧ホース

(油圧バルブ)



不具合の内容

高所作業車において、配策指示が不適切なため、高所作業装置用油圧ホースがサブフレーム部材の端部と干渉しているものがある。そのため、干渉部で油圧ホースの外皮が擦れて損傷し、最悪の場合作動油が漏れ出して他の交通を妨げるおそれがある。

改善措置の内容

全車両、油圧ホースの配策を変更するとともに、外皮保護用の樹脂チューブを装着する。なお、油圧ホースの外皮に損傷が認められる場合は、油圧ホースを新品に交換する。

注:    は配策を変更し、損傷時は新品に交換する部品を示す。