

2021年9月16日

お客様各位

高所作業車の改修に関するお知らせ

平素は、弊社製品をご愛顧賜り厚く御礼申し上げます。

この度、弊社製造のSE08C型高所作業車において速度抑制用段差乗り越えによりジャッキベースが落下する事象が、1件発生いたしました。

これに伴って、対象車両について以下の改修を実施させていただきます。

お客様には多大なるご迷惑、ご心配をおかけしますことを深く詫び申し上げます。

なお本内容は、本日9月16日に国土交通省へ改善対策の届出を実施しております。

今後とも商品品質の向上に向け最善を尽くす所存でございますので、引き続きご愛顧賜りますよう、お願い申し上げます。

1. 対象車両

SE08C型高所作業車の特別仕様車において、車両後部にジャッキベース2枚を高さ違いに並べて収納する装置を装着した車両（表1）

表1 対象車両

機種	号機範囲	対象台数（台）
SE08C	707147～808559	189

※：対象車両の含まれる号機の範囲には、対象とならない車両も含まれています

2. 不具合内容

速度抑制用段差を繰り返し乗り越えた際に、ジャッキベース収納部の脱落防止プレートが跳ね上がり、開放する場合があります。そのため、そのまま走行した場合にジャッキベースが落下し、他の交通の支障となる可能性があります。

3. 改修内容

ジャッキベース収納部の脱落防止プレートを、跳ね上がり防止用ロック装置が付いた改善品に交換いたします。（図1）

4. 実施予定

対象車両のお客様には弊社から別途ご連絡をいたします。

9月24日までに改修を完了させる予定です。

5. その他

今回の改修内容は、対象車両の速やかな安全確保を最優先したものとなっておりますが、今後、安全とお客様の取り扱い性を両立させる再改修の検討をすすめ、あらためて対象となるお客様にご案内させていただきます。

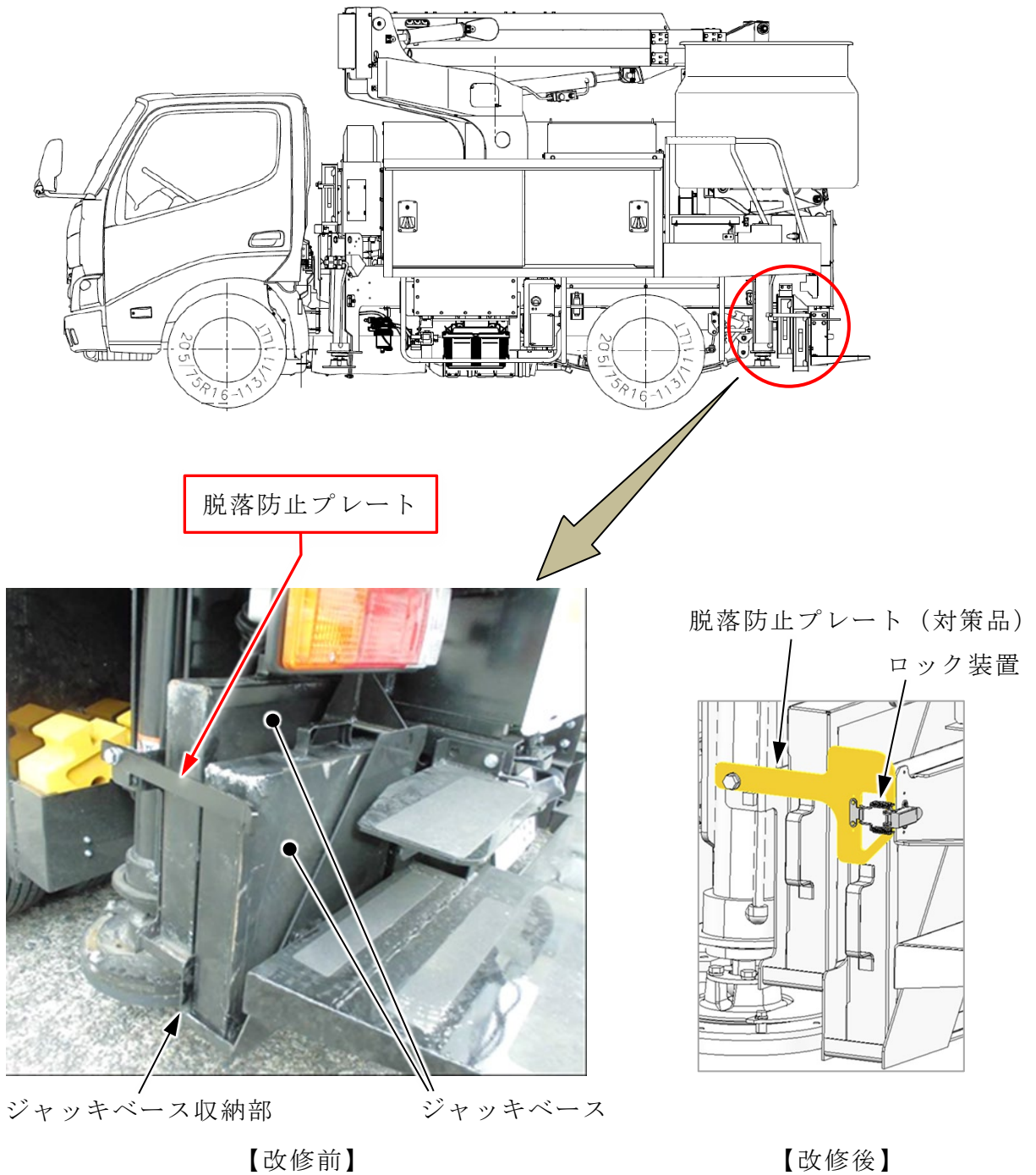


図 1

<連絡先>

ご不明な点やご質問等がございましたら、下記までお問い合わせくださいますようお願い申し上げます。

お客様地区	弊社拠点 郵便番号	住所	電話
北海道	北日本支店・北海道 〒063-0834	北海道札幌市西区発寒14条4-2-70	011-665-1301
東北	北日本支店 〒983-0035	宮城県仙台市宮城野区日の出町3-4-8	022-236-0421
関東	関東支店 〒338-0014	埼玉県さいたま市中央区上峰1-15-4	048-852-1101
中部	中部支店 〒459-8001	愛知県名古屋市緑区大高町丸の内70-1	052-621-2290
北陸	中部支店・北陸 〒930-0177	富山県富山市西二俣354	076-434-2181
関西	関西支店 〒532-0027	大阪府大阪市淀川区田川3-9-56	06-6307-4555
中国	中四国支店 〒739-0151	広島県東広島市八本松町原10852-57	082-429-2011
四国	中四国支店・四国 〒769-0102	香川県高松市国分寺町国分59-7	087-874-0808
九州	九州支店 〒811-2207	福岡県粕屋郡志免町南里2-26-1	092-935-7693
	さいたま事業所 〒338-0014	埼玉県さいたま市中央区上峰1-15-4	048-852-1104