

アイチメンテナンスニュース

高所作業車の伸ワイヤ錆点検、ブーム内堆積物除去の件(点検要領追加)

長期間使用された高所作業車において、伸ワイヤの切断によりブームが急降下し、搭乗者が負傷する事故が発生いたしました。ブーム内に堆積した異物(水分を含んだ土砂やゴミ)の影響で伸ワイヤが錆びた状態で、点検が不十分なまま使用を継続したことが、切断の原因です。お客様におかれましては、修理・点検等の際に伸ワイヤの錆点検、ブーム内の異物除去を必ず行っていただけますよう、お願い申し上げます。

記

1. 対象機種

直伸4段ブーム式高所作業車の以下機種(※)

トラックマウント式: SK200、SK210、SK22A、SK240、SK260、SK27A、SH200
 自走式 : SP250、SP251、SP280、SP300、SP350

※ 上記以外の高所作業車においても、伸縮構造にワイヤを用いる直伸3段、4段ブームの全てで、伸縮ワイヤの点検は重要項目です。

2. 点検項目

特定自主検査での点検時において必ず以下を行ってください。

- ①伸ワイヤ端部の錆点検。
- ②各ブーム後端内部の清掃(異物除去)。

3. 実施方法

- ①第4ブーム伸ワイヤ端部に錆が発生していないことを点検してください。
 - ・ワイヤ端部がパイプ内に入り込んでいて目視できない機種は、ファイバースコープ等を用いてワイヤ端部を確認し、錆がある場合は、パイプを外して点検を行ってください。
 - ・錆がワイヤロープの内部にまで浸透している場合は、ワイヤを交換してください。
 - ・伸縮ワイヤは、5年または6000時間経過で交換を推奨しています。
- ②ブームテールカバーを取外し、第2ブーム後端部の堆積物を除去してください。

※ 詳細は別紙の実施例をご参照ください。

追加

※今回詳細の点検要領動画を作成いたしましたので、ご入用の場合は支店(4頁)にお申しつけください。(DVDをお渡しいたします)

4. サービス手帳

- ①サービス手帳の点検項目見直しを行いました。
 (切替は増刷時に対応を予定しておりますので概ね3ヶ月後の切替となります)

ブーム後端部カバーを開ける

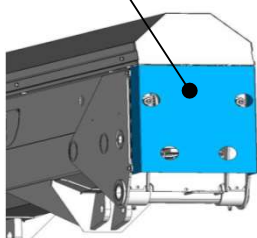


図1 ブーム後端

各ブーム後端下面の堆積物を除去する



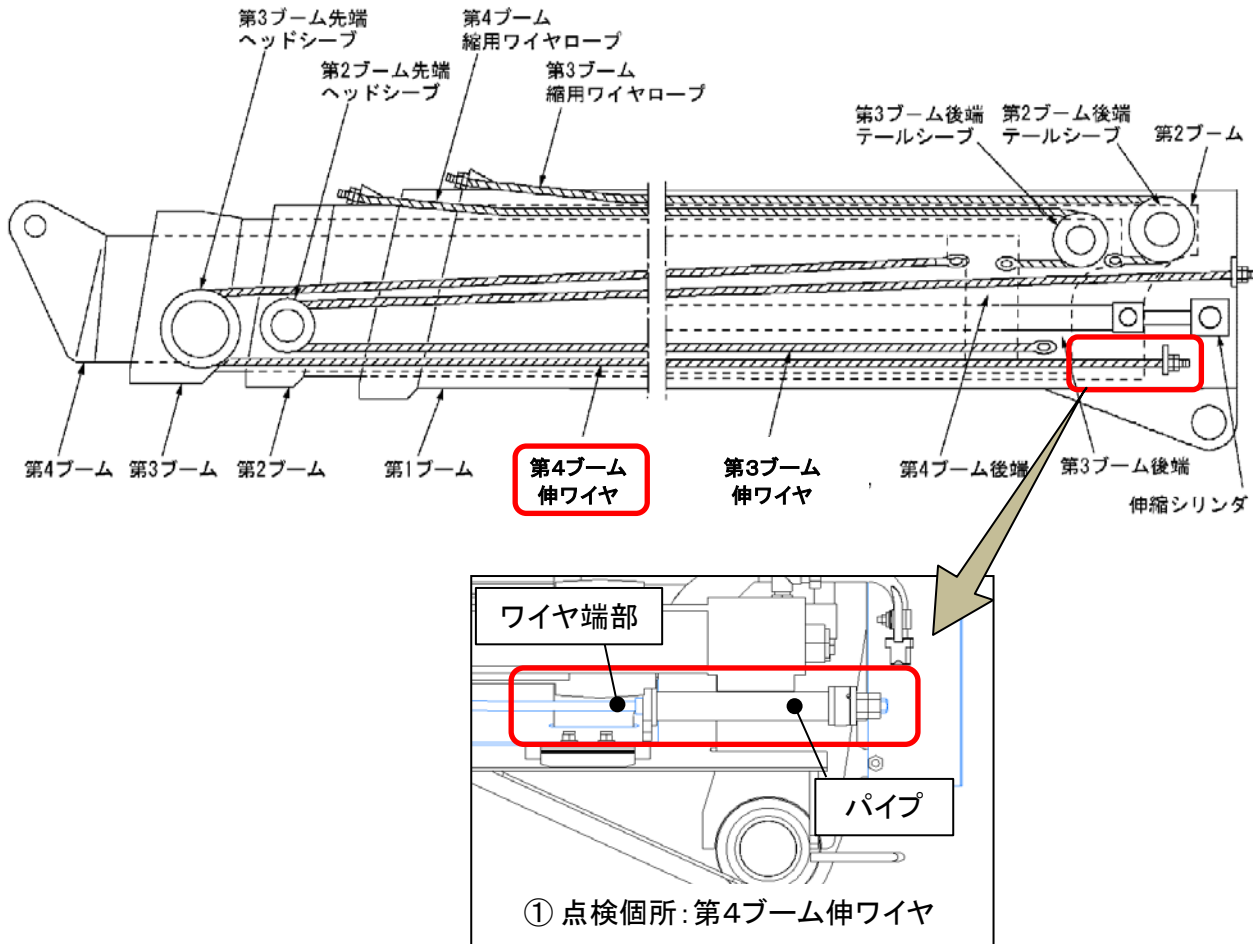
パイプ

伸ワイヤ端部の錆点検(パイプ内を含む)
 図2 ブーム後端内部

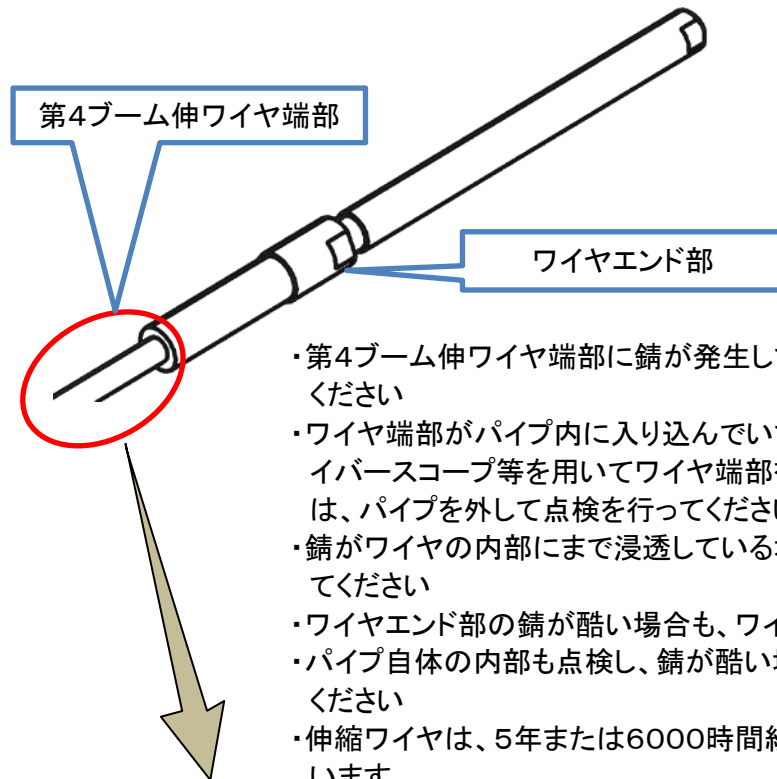
別紙

伸ワイヤ錆点検、ブーム内堆積物除去 点検実施例

本紙は、SK22AおよびSK27A型高所作業車における第4ブーム伸ワイヤの点検実施例を示しています



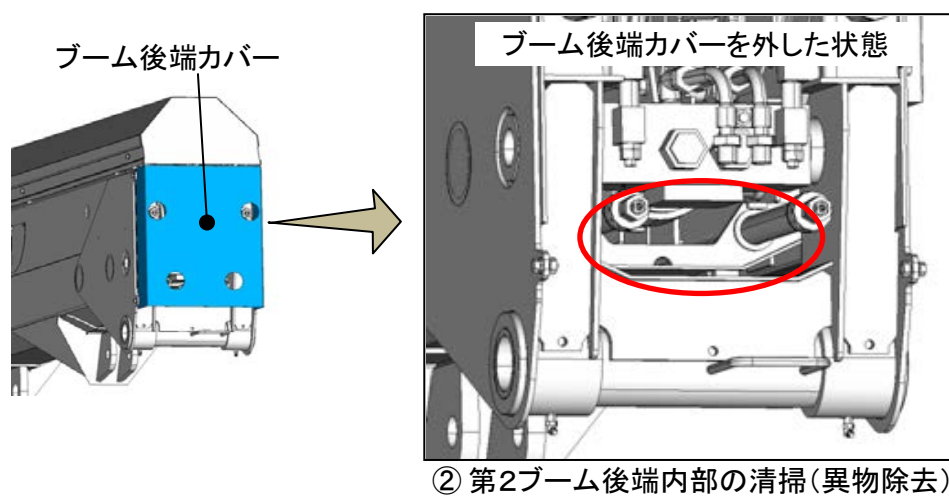
① 第4ブーム伸ワイヤ端部に錆が発生していないことを点検してください



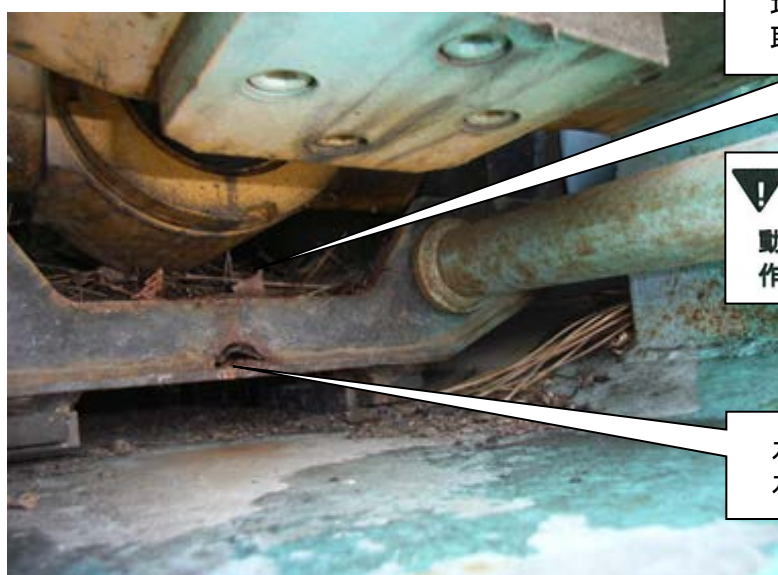
- ・第4ブーム伸ワイヤ端部に錆が発生していないことを点検してください
- ・ワイヤ端部がパイプ内に入り込んでいて見えない部分は、ファイバースコープ等を用いてワイヤ端部を確認し、錆がある場合は、パイプを外して点検を行ってください
- ・錆がワイヤの内部にまで浸透している場合は、ワイヤを交換してください
- ・ワイヤエンド部の錆が酷い場合も、ワイヤを交換してください
- ・パイプ自体の内部も点検し、錆が酷い場合はパイプを交換してください
- ・伸縮ワイヤは、5年または6000時間経過で交換を推奨しています



錆がワイヤの内部にまで浸透している場合は、ワイヤを交換してください



②格納状態でブームテールカバーを取外し、第2ブーム後端部の堆積物を除去してください



堆積物を手や針金などを使って
取り除いてください

⚠
動かしながらの堆積物を取り除く
作業は絶対に行わないでください。

水抜き穴は針金などを使って
水が通るようにしてください

アイチメンテナンスニュース

<お問い合わせ先>

本件に関してご不明な点は、下記までお問合せくださいますようお願い申し上げます。
ご要望により講習も実施いたします。

お客様地区	弊社拠点 郵便番号	住所	電話
北海道	北日本支店北海道 〒063-0834	北海道札幌市西区発寒14条4丁目2-70	011-665-1301
東北	北日本支店 〒983-0035	宮城県仙台市宮城野区日の出町3-4-8	022-236-0421
関東	関東支店 〒338-0014	埼玉県さいたま市中央区上峰1-15-4	048-852-1104
中部	中部支店 〒459-8001	愛知県名古屋市緑区大高町丸の内70-1	052-621-5112
北陸	中部支店北陸 〒930-0177	富山県富山市西二俣354	076-434-2181
関西	関西支店 〒532-0027	大阪府大阪市淀川区田川3-9-56	06-6307-4567
中国	中四国支店 〒739-0151	広島県東広島市八本松町大字原10852-57	082-429-2011
四国	中四国支店四国 〒769-0102	香川県高松市国分寺町国分59-7	087-874-0808
九州	九州支店 〒811-2207	福岡県粕屋郡志免町南里2-26-1	092-935-5353

追加

2020年3月 点検要領動画作成案内とサービス手帳項目追加

以上