

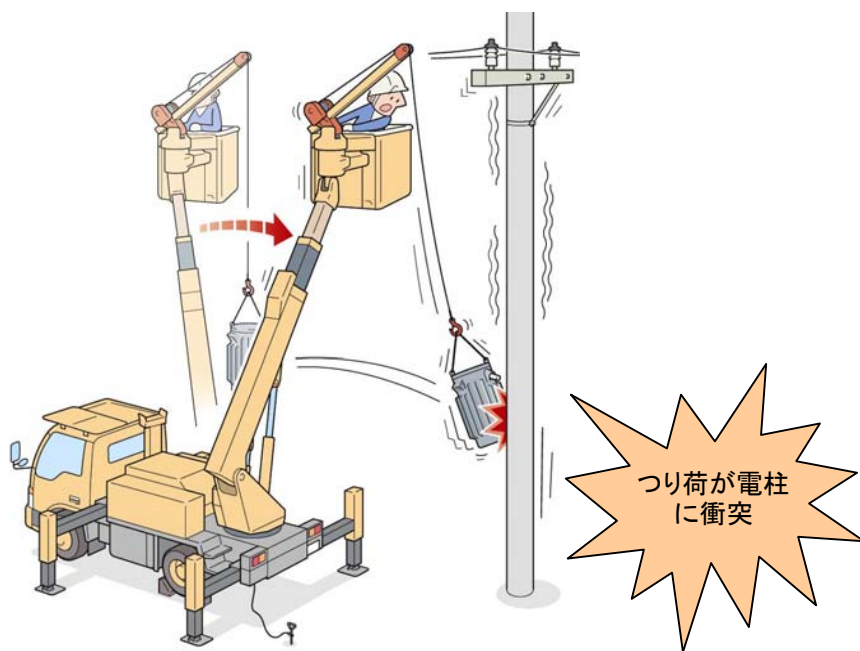
安全にご使用  
いただくために

## ブーム旋回時、ウインチの吊り荷が電柱に衝突

LZB07-0975

### 発生状況

高所作業車で荷を吊っている時に急旋回し、荷が電柱に衝突。



### 原因

高所作業車の操作レバー誤操作。

### 対策

- ①レバー操作はゆっくり、確実に行う。
- ②ウインチロープの吊りしろを短くして、荷が振れない様に慎重に旋回操作する。
- ③できるだけブームを縮めてから旋回操作する。